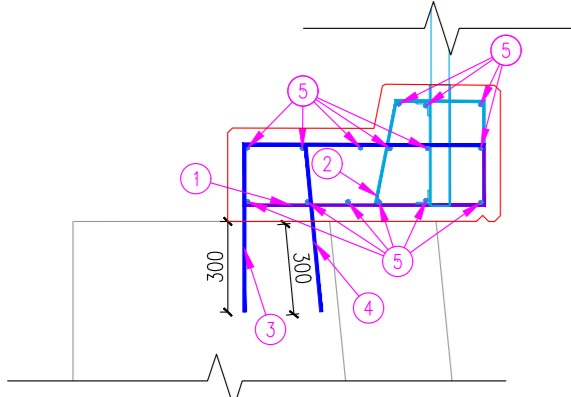


VÝKRES VÝZTUŽE - ŘÍMSA NA LB - DB 1-16
M 1:25

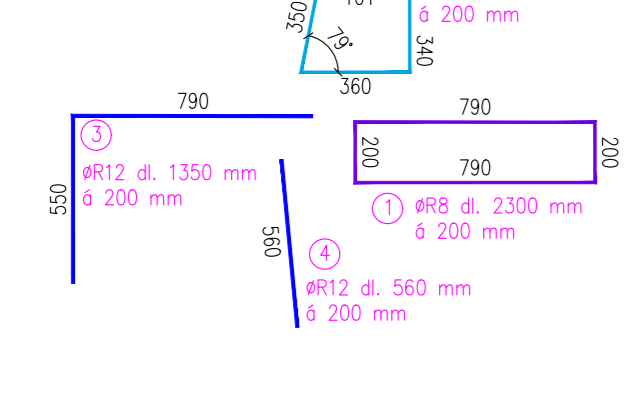
OCEL: S 500b (ČSN 42 0139)
NOMINÁLNÍ KRYTÍ VÝZTUŽE c_{min} 50 mm
POLOMĚRY ZAKŘIVĚNÍ U OHÝBANÝCH PRUTŮ, TRMENŮ A SPON BUDOU PROVEDENY V SOULADU S PLATNÝMI NORMATMI.
PŘESKOVNÉ DÉLKY PRO STYKOVÁNÍ VÝZTUŽE BUDOU V SOULADU S PLATNÝMI NORMATMI.
BETONŮV: (specifikace dle ČSN EN 206-1)
ŘÍMSA C30/37 XC4, XF4

Délky dilatačních bloků
DB1 6,13 M
DB2 6,00 M
DB3 6,00 M
DB4 6,00 M
DB5 6,00 M
DB6 6,00 M
DB7 6,00 M
DB8 6,00 M
DB9 6,00 M
DB10 6,00 M
DB11 6,00 M
DB12 6,00 M
DB13 6,00 M
DB14 6,00 M
DB 15 6,00 M
DB 16 6,00 M
DB 17 5,50 M
DB 18 5,50 M
DB 19 5,50 M
DB 20 5,50 M
DB 21 5,50 M
DB 22 6,00 M
DB 23 6,00 M
DB 24 3,20 M

PŘÍČNÝ ŘEZ

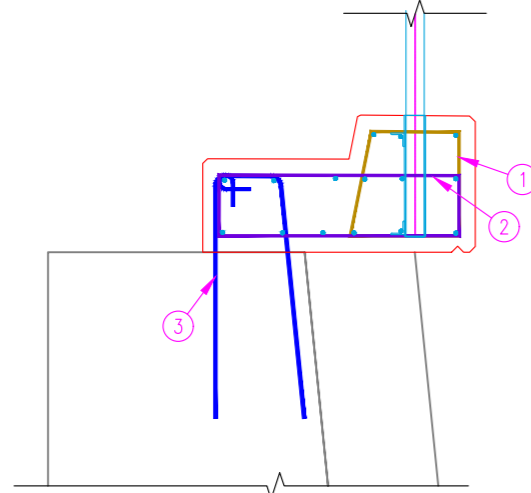


VÝKRES VÝZTUŽE

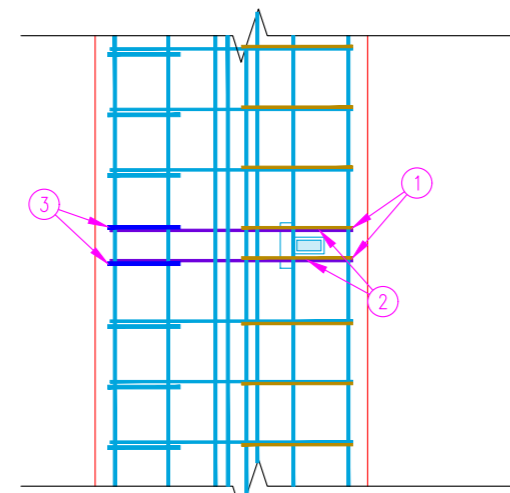


ŽELEZOBETONOVÁ ŘÍMSA (LB) – POSÍLENÍ VÝZTUŽE U PATEK NOVÉHO ZÁBRADLÍ

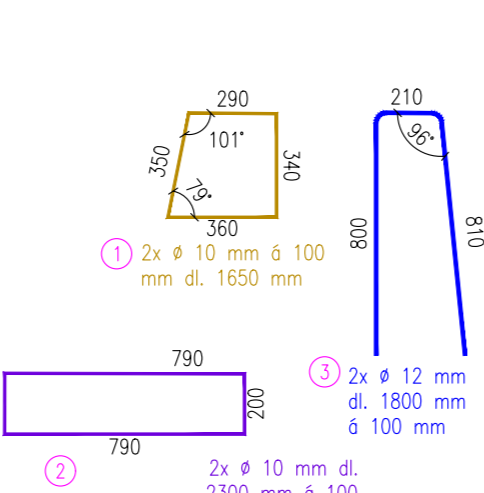
PŘÍČNÝ ŘEZ



PŮDORYS



VÝKRES VÝZTUŽE

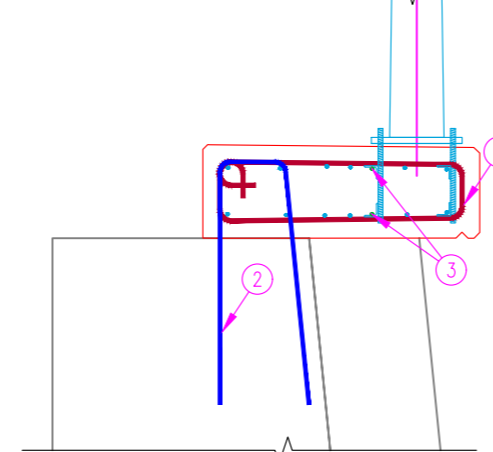


Posílení výztuže u sloupků zábradlí

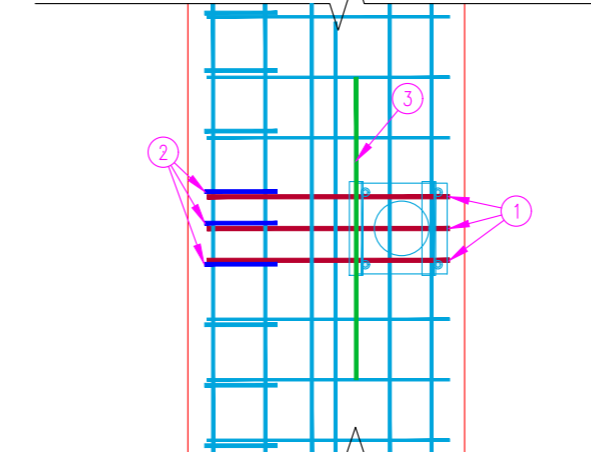
Počet sloupků zábradlí				65 ks			
Výkaz pro posilující výtěžt pro 1 sloupek							
Položka	Profil	Délka [m]	Počet ks prutu	Celková délka dle profilu [m]			
				ØR8	ØR10	ØR12	ØR14
1	ØR10	2.30	2.0		4.60		
2	ØR10	1.65	2.0		3.30		
3	ØR12	1.80	2.0			3.60	
Délka celkem dle Ø				[m]	0.00	7.90	3.60
Jednotková hmotnost dle Ø				[kg/m]	0.395	0.617	0.888
Hmotnost dle Ø				[kg]	0.0	4.9	3.2
Hmotnost oceli celkem				[kg]	8.1		
Hmotnost oceli pro všechny sloupky [kg]				526.5			

ŽELEZOBETONOVÁ ŘÍMSA (PB) – POSÍLENÍ VÝZTUŽE STOŽARŮ

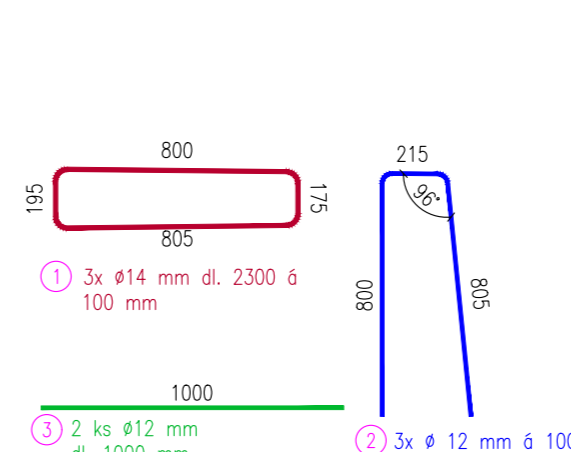
PŘÍČNÝ ŘEZ



PŮDORYS



VÝKRES VÝZTUŽE



Posílení výztuže u patek stožárů

Počet stožárů				3 ks			
Výkaz pro posilující výztuž pro 1 sloupek							
Položka	Profil	Délka [m]	Počet ks prutu	Celková délka dle profilu [m]			
				ØR8	ØR10	ØR12	ØR14
1	ØR14	2,30	3,0				6,90
2	ØR12	1,80	3,0			5,40	
3	ØR12	1,00	2,0			2,00	
Délka celkem dle Ø				[m]	0,00	0,00	7,40
Jednotková hmotnost dle Ø				[kg/m]	0,395	0,617	0,888
Hmotnost dle Ø				[kg]	0,0	0,0	6,6
Hmotnost oceli celkem				[kg]	14,9		
Hmotnost oceli pro všechny stožáry [kg]				44,7			

DB 1 ŘÍMSA (LB)

VÝKAZ PRUTOVÉ VÝZTUŽE

Celk. délka úseku [mm]			3680	
ŘÍMSA				
Položka	Profil	Délka [m]	Počet ks prutu	Celková délka dle profilu [m]
1	ØR8	2.30	18.0	ØR8
2	ØR8	1.64	18.0	ØR10
3	ØR12	1.35	18.0	ØR12
4	ØR12	0.56	18.0	ØR14
5-1	ØR12	3.12	15.0	
				46.80
Délka celkem dle Ø			[m]	70.92 0.00 81.18 0.00
Jednotková hmotnost dle Ø			[kg/m]	0.395 0.617 0.888 1.210
Hmotnost dle Ø			[kg]	28.0 0.0 72.1 0.0
Hmotnost oceli celkem			[kg]	100.1

Délka úseku [mm]: 3680

DB 12 ŘÍMSA (LB)

VÝKAZ PRUTOVÉ VÝZTUŽE

Celk. délka úseku [mm]:			6000					
ŘÍMSA								
Položka	Profil	Délka [m]	Počet ks	Celková délka dle profilu [m]				
1	ØR8	2,30	30,0	ØR8	ØR10	ØR12	ØR14	
2	ØR8	1,64	30,0	69,00				
3	ØR12	1,35	30,0	49,20				
4	ØR12	0,56	30,0			40,50		
5-12	ØR12	5,90	15,0			16,80		
						88,50		
Délka celkem dle Ø				[m]	118,20	0,00	145,80	0,00
Jednotková hmotnost dle Ø				[kg/m]	0,395	0,617	0,888	1,210
Hmotnost dle Ø				[kg]	46,7	0,0	129,5	0,0
Hmotnost oceli celkem				[kg]	176,2			

DB 2 ŘÍMSA (LB)

VÝKAZ PRUTOVÉ VÝZTUŽE

Celková délka úseku [mm]:			6130				
ŘÍMSA							
Položka	Profil	Délka [m]	Počet ks prutu	Celková délka dle profilu [m]			
				ØR8	ØR10	ØR12	ØR14
1	ØR8	2,30	30,0	69,00			
2	ØR8	1,64	30,0	49,20			
3	ØR12	1,35	30,0			40,50	
4	ØR12	0,56	30,0			16,80	
5-2	ØR12	6,03	15,0			90,45	
Délka celkem dle Ø			[m]	118,20	0,00	147,75	0,00
Jednotková hmotnost dle Ø			[kg/m]	0,395	0,617	0,888	1,210
Hmotnost dle Ø			[kg]	46,7	0,0	131,2	0,0
Hmotnost oceli celkem			[kg]	177,9			

DB 13 ŘÍMSA (LB)

VÝKAZ PRUTOVÉ VÝZTUŽE

Celk. délka úseku [mm]:			6000			
ŘÍMSA						
Položka	Profil	Délka [m]	Počet ks prutu	Celková délka dle profilu [m]		
1	ØR8	2,30	30,0	ØR8	ØR10	ØR12
2	ØR8	1,64	30,0	49,20		
3	ØR12	1,35	30,0			40,50
4	ØR12	0,56	30,0			16,80
5-13	ØR12	5,90	15,0			88,50
				Celková délka dle Ø		
				[m]	118,20	0,00 145,80 0,00
				[kg/m]	0,395 0,617 0,888	1,210
				[kg]	46,7 0,0 129,5	0,0
Hmotnost oceli celkem				[kg]	176,2	

DB 3 ŘÍMSA (LB)

VÝKAZ PRUTOVÉ VÝZTUŽE

Celková délka úseku [mm]				6050			
ŘÍMSA							
Položka	Profil	Délka [m]	Počet ks prutu	Celková délka dle profilu [m]			
1	ØR8	2,30	30,0	ØR8	ØR10	ØR12	ØR14
2	ØR8	1,64	30,0	69,00			
3	ØR12	1,35	30,0			40,50	
4	ØR12	0,56	30,0			16,80	
5-3	ØR12	5,95	15,0			89,25	
Délka celkem dle Ø			[m]	118,20	0,00	146,55	0,00
Jednotková hmotnost dle Ø			[kg/m]	0,395	0,617	0,888	1,210
Hmotnost dle Ø			[kg]	46,7	0,0	130,1	0,0
Hmotnost oceli celkem			[kg]	176,8			

DB 14 ŘÍMSA (LB)

VÝKAZ PRUTOVÉ VÝZTUŽE

celk. délka úseku [mm]:			6000	
ŘÍMSA				
položka	Profil	Délka [m]	Počet ks prutu	Celková délka dle profilu [m]
1	ØR8	2,30	30,0	69,00
2	ØR8	1,64	30,0	49,20
3	ØR12	1,35	30,0	40,50
4	ØR12	0,56	30,0	16,80
5-14	ØR12	5,93	15,0	88,95
Délka celkem dle Ø				[m]
				118,20 0,00 146,25 0,00
Jednotková hmotnost dle Ø				[kg/m]
				0,395 0,617 0,888 1,210
Hmotnost dle Ø				[kg]
				46,7 0,0 129,9 0,0
Hmotnost oceli celkem				176,6

DB 4 ŘÍMSA (LB)

VÝKAZ PRUTOVÉ VÝZTUŽE

Celková délka úseku [mm]:		6020	
ŘÍMSA			
Položka	Profil	Délka [m]	Počet ks prutu
1	ØR8	2,30	30,0
2	ØR8	1,64	30,0
3	ØR12	1,35	30,0
4	ØR12	0,56	30,0
5-4	ØR12	5,95	15,0
		Celková délka dle profilu [m]	
		ØR8	69,00
		ØR10	49,20
		ØR12	40,50
		ØR14	16,80
		ØR12	89,25
Délka celkem dle Ø		[m]	118,20 0,00 146,55 0,00
Jednotková hmotnost dle Ø		[kg/m]	0,395 0,617 0,888 1,210
Hmotnost dle Ø		[kg]	46,7 0,0 130,1 0,0
Hmotnost oceli celkem		[kg]	176,8

DB 15 ŘÍMSA (LB)

VÝKAZ PRUTOVÉ VÝZTUŽE

Celk. délka úseku [mm]:			6050				
ŘÍMSA							
Položka	Profil	Délka [m]	Počet ks	Celková délka dle profilu [m]			
1	ØR8	2,30	30,0	ØR8	ØR10	ØR12	ØR14
2	ØR8	1,64	30,0	69,00			
3	ØR12	1,35	30,0	49,20		40,50	
4	ØR12	0,56	30,0			16,80	
5-15	ØR12	5,94	15,0			89,10	
Délka celkem dle Ø				[m]	118,20	0,00	146,40
Jednotková hmotnost dle Ø				[kg/m]	0,395	0,617	0,888
Hmotnost dle Ø				[kg]	46,7	0,0	130,0
Hmotnost oceli celkem				[kg]	176,7		

DB 5 ŘÍMSA (LB)

VÝKAZ PRUTOVÉ VÝZTUŽE

Celk. délka úseku [mm]: 6000

ŘÍMSA				Celková délka dle profilu [m]				
Položka	Profil	Délka [m]	Počet ks prutu	ØR8	ØR10	ØR12	ØR14	
1	ØR8	2,30	30,0	69,00				
2	ØR8	1,64	30,0	49,20				
3	ØR12	1,35	30,0			40,50		
4	ØR12	0,56	30,0			16,80		
5-5	ØR12	5,90	15,0			88,50		
Délka celkem dle Ø				[m]	118,20	0,00	145,80	0,00
Jednotková hmotnost dle Ø				[kg/m]	0,395	0,617	0,888	1,210
Hmotnost dle Ø				[kg]	46,7	0,0	129,5	0,0
Hmotnost oceli celkem					176,2			

DB 16 ŘÍMSA (LB)

VÝKAZ PRUTOVÉ VÝZTUŽE

Celk. délka úseku [mm]:	
-------------------------	--